

# CONTABILIDAD TRIBUTARIA FULL ONLINE

## PROPÓSITO DE LA CARRERA

### DESCRIPCIÓN DEL PERFIL DE EGRESO

El(La) Contador(a) Tributario de Duoc UC registra los hechos económicos de acuerdo a las Normativas Internacionales de Información Financiera (NIIF) y determina las obligaciones principales y accesorias, interpretando y comunicando la situación económica financiera de las organizaciones y las personas. Utiliza sistemas de información empresarial (ERP), que permitan optimizar los procesos que están bajo su responsabilidad y contribuir con información relevante para la toma de decisiones.

Apoya colaborativamente a la gestión administrativa, analizando los costos de sus procesos en lo relativo a las obligaciones laborales, financieras y tributarias en busca de la sostenibilidad financiera de la organización.

Quien se titula de Duoc UC integra una formación ética centrada en la persona con una mirada trascendente, desde la visión cristiana, que da sentido a la vida y contribuye al bien común de la sociedad.

### DESCRIPCIÓN DEL CAMPO LABORAL

El Campo Laboral del Contador(a) Tributario está compuesto por organizaciones públicas y privadas de distintos tamaños y de diversos sectores económicos agregando valor a los procesos a su cargo. También se puede desarrollar en el libre ejercicio de su profesión para diversas entidades y contribuyentes, a través del asesoramiento o asistencia técnica en las áreas de contabilidad, finanzas, tributación y laboral.

### COMPETENCIAS DEL PERFIL DE EGRESO

Puedes revisar las competencias de especialidad y las genéricas en [www.duoc.cl](http://www.duoc.cl)

### SEDES DONDE SE IMPARTE

Campus Virtual.

### PERFIL DE INGRESO

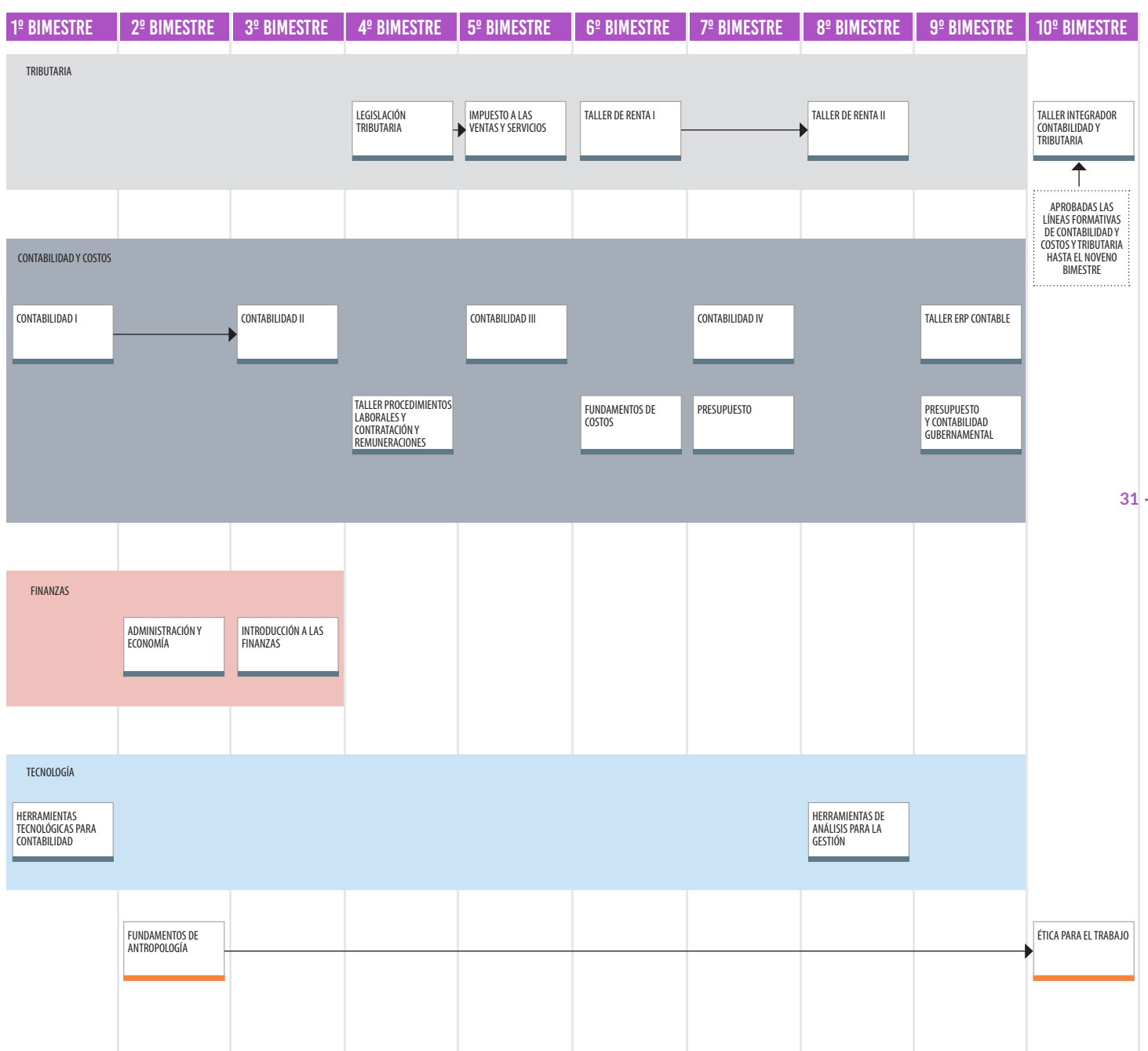
Requisitos: 2 años de experiencia disciplinar (académica, laboral) en algunas de las líneas de la carrera de Contabilidad (contabilidad, tributaria).

30

### CRÉDITOS SCT

1 crédito SCT en Duoc UC corresponde a 27 horas cronológicas de trabajo del estudiante (tiempo de docencia dirigida y tiempo de trabajo autónomo)





↑  
 APROBADAS LAS LINEAS FORMATIVAS DE CONTABILIDAD Y COSTOS Y TRIBUTARIA HASTA EL NOVENO BIMESTRE

Los colores de las asignaturas indican su relación con tipos de competencias:

- Formación Disciplinaria
- Formación General
- Formación Optativa
- Formación Sello