

INGENIERÍA EN GESTIÓN LOGÍSTICA

PROPÓSITO DE LA CARRERA

DESCRIPCIÓN DEL PERFIL DE EGRESO

El(La) Ingeniero(a) en Gestión Logística de Duoc UC cuenta con una mirada integrada de la organización que le permite tener una visión estratégica de la cadena de suministros, considerando la gestión de las áreas de abastecimiento, almacenamiento, inventario, transporte y distribución.

El profesional genera y entrega soluciones a problemáticas complejas del área logística, utilizando softwares específicos de optimización y modelamiento para hacer más eficientes las operaciones, como herramientas de manejo de bases de datos, Warehouse Management System (WMS), Transportation Management System (TMS) y Enterprise Resource Planning (ERP), entre otros.

Es responsable de los impactos medio ambientales de los procesos logísticos, por lo que aplica conceptos de logística verde en la gestión estratégica en cada etapa de la cadena de suministro con el fin de contribuir a una sociedad sustentable.

La formación que recibe en Duoc UC favorece un desempeño metódico y respetuoso de las normativas nacionales e internacionales vigentes para la gestión de las operaciones. Es líder e innovador en la mejora continua de los procesos logísticos, incorporando las tendencias, tecnologías del área y de gestión a sus soluciones.

El(La) Ingeniero(a) en Gestión Logística de Duoc UC recibe una formación humana, ética y en valores cristianos que busca influir en su conducta, toma de decisiones y estilo de gestión.

DESCRIPCIÓN DEL CAMPO LABORAL

El Campo ocupacional del Ingeniero(a) en Gestión Logística contempla tanto organizaciones públicas como privadas, dentro de las distintas áreas de la cadena de suministros en las que destacan compras y abastecimiento, almacenamiento, inventario, transporte, distribución y operaciones logísticas.

Este profesional puede desempeñarse en empresas especializadas del sector, como operadores logísticos y empresas de transporte, y en cualquier otro tipo de empresas que contemplen la comercialización, distribución y transporte de bienes y servicios en el mercado nacional e internacional.

COMPETENCIAS DEL PERFIL DE EGRESO

Puedes revisar las competencias de especialidad y las genéricas en www.duoc.cl

SEDES DONDE SE IMPARTE

Diurno: Alameda, Antonio Varas, Maipú, Melipilla, Padre Alonso de Ovalle, Plaza Norte, Plaza Oeste, Plaza Vespucio, Puente Alto, Puerto Montt, San Andrés de Concepción, San Bernardo, Valparaíso y Viña del Mar.

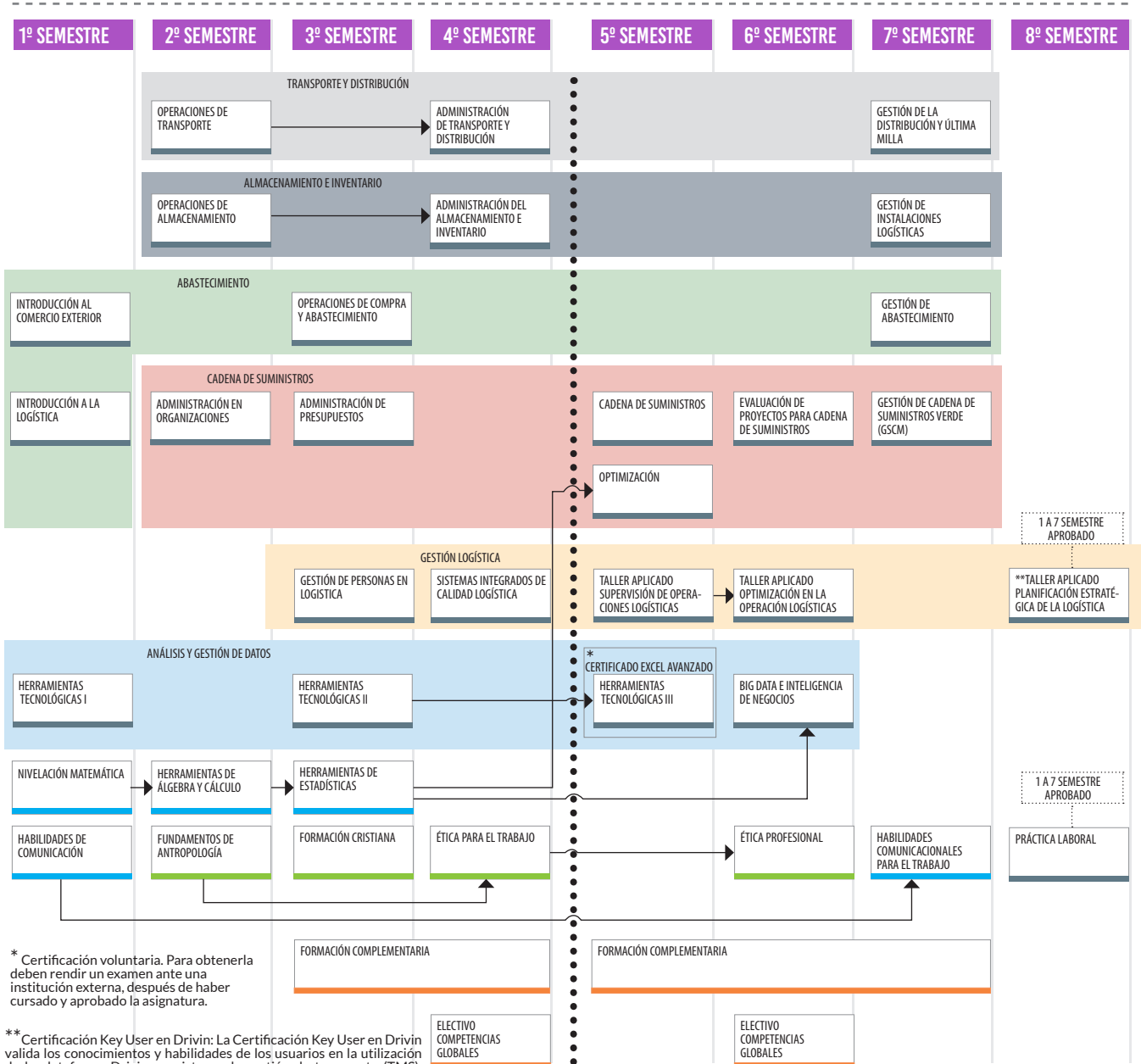
Vespertino: Alameda, Antonio Varas, Maipú, Melipilla, Padre Alonso de Ovalle, Plaza Norte, Plaza Oeste, Plaza Vespucio, Puerto Montt, San Andrés de Concepción, San Bernardo y Viña del Mar.

CRÉDITOS SCT

1 crédito SCT en Duoc UC corresponde a 27 horas cronológicas de trabajo del estudiante (tiempo de docencia dirigida y tiempo de trabajo autónomo)



Infórmate en www.duoc.cl de las jornadas (diurno y vespertino) y los formatos en que se dicta esta carrera según cada sede.



1 A 7 SEMESTRE APROBADO

**TALLER APLICADO PLANIFICACIÓN ESTRATÉGICA DE LA LOGÍSTICA

1 A 7 SEMESTRE APROBADO

PRÁCTICA LABORAL

* Certificación voluntaria. Para obtenerla deben rendir un examen ante una institución externa, después de haber cursado y aprobado la asignatura.

** Certificación Key User en Drivin: La Certificación Key User en Drivin valida los conocimientos y habilidades de los usuarios en la utilización de la plataforma Drivin, un sistema de gestión de transporte (TMS). Esta certificación garantiza que los usuarios certificados poseen las competencias necesarias para crear planes logísticos y monitorear operaciones de manera eficiente, mejorando la gestión y optimización de las operaciones logísticas en sus organizaciones.

Opción de salida intermedia para optar al título Técnico/a en Gestión Logística previa aprobación de: las asignaturas y créditos del plan técnico de la carrera incluidos Taller aplicado y Práctica Profesional.

Los colores de las asignaturas indican la línea formativa a la cual pertenecen

— Especialidad — Formación General — Formación Valórica — Formación Complementaria